



**ПО ТЕХРЕСУРС**

Общество с ограниченной ответственностью

**«ПО ТЕХРЕСУРС»**

Адрес: 450095, РБ, г. Уфа, ул. Якуба Коласа, 127, офис 39, тел: (347) 271-53-06, 271-53-09, 221-07-46, e-mail: [po\\_tehresurs@mail.ru](mailto:po_tehresurs@mail.ru)

ИНН 0272908166/КПП 027201001, ОГРН 1170280069486

Р/с 40702810606000006692 Башкирское Отделение №8598 ПАО «Сбербанк» г. Уфа, К/с 30101810300000000601, БИК 048073601

№ 323 от 11.07.2018г.

### Коммерческое предложение!

В соответствии с Вашим запросом ООО «ТЕХРЕСУРС» предлагает Вам рассмотреть возможность приобретения следующей техники:

1. Трактор Беларус-82.1 (ОАО «МТЗ») по цене **1 360 000,00** рублей за 1 единицу
2. Трактор Беларус-82.1 (РФ) по цене **1 303 000,00** рублей за 1 единицу;

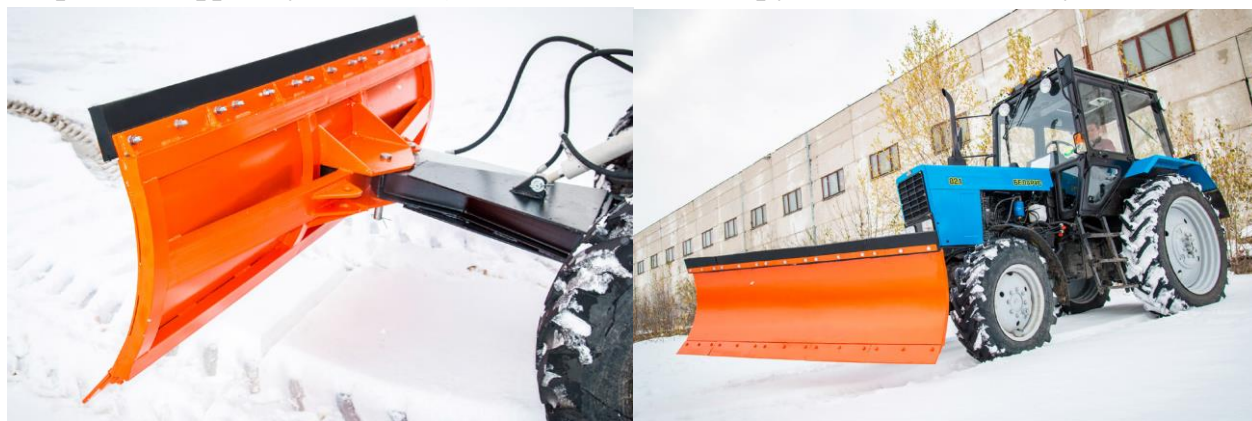


Трактор предназначен для выполнения различных сельскохозяйственных работ с навесными, полунавесными и прицепными машинами и орудиями, работ на транспорте.

Двигатель - дизель четырехтактный безнаддувный с непоср. впрыском топлива	
Модель	Д-243
Мощность кВт (л. с.)	60(81)
Номинальная частота вращения коленчатого вала, об./мин.	2200
Число цилиндров	4
Диаметр цилиндров/ход поршня	110*125
Рабочий объем, л.	4,75
Максимальный крутящий момент Н*м	298
Коэфф. запаса крутящего момента, %	15
Емкость топливного бака, л	130
Общая длина, мм	3930
Ширина, мм	1970
Высота, мм	2800

База трактора, мм	2450
Колея, мм	
- по передним колесам	1430,1990
- по задним колесам	1400,2100
Дорожный просвет, мм	645
Масса эксплуатационная, кг	4000
Муфта сцепления сухая, однодисковая, постоянно замкнутая	
Коробка передач - 7/2 механическая, ступенчатая, синхронизированная удваивающая число передач	
Число передач, вперед/назад	18/4
Гидронавесная система - универсальная, раздельно-агрегатная, с силовым и позиционным регулированием глубины обработки почвы	
Задний ВОМ	
- независимый, 1, об/мин	540
- независимый, 2, об/мин	1000
- синхронный 1, об./м пути	3,4
Грузоподъемность на оси подвеса, кг	3200
Максимальное давление, МПа	20
Производительность насоса, л/мин.	45
Емкость гидросистемы, л	25

3. Отвал гидроповоротный для коммунальных и бульдозерных работ (двухсторонний, ширина по фронту 2400 мм) по цене **70 000,00** рублей за 1 единицу;



Усиленная лопата нового отвала, изготавливается из 6-ти миллиметровой стали и снабжена ребрами жесткости. А специальные пружины смягчают удар при наезде на препятствие.

Всего один инструмент позволит вам выполнить различные виды задач, такие как:

- Уборка свежевыпавшего снега и работы с другими сыпучими материалами (сторона, оборудованная резинкой)
- Осуществление легких планировочных работ, таких как: уборка льда, работа на грунтах I и II категорий (сторона со съемными металлическими ножами)

	Беларус 82,92П, 952 и их модификации
Габариты, мм	

ширина	2400
высота	795
Масса, кг	390
Минимальная ширина захвата, мм	2080
Максимальная ширина захвата, мм	2400
Максимальный угол поворота, °	±30
Опускание лопаты в прямом положении ниже опорной поверхности, мм	не менее 90
Подъём лопаты в прямом положении над опорной поверхностью, мм	не менее 320
Рабочая скорость, км/ч	не более 15
Управление	гидравлическое/механическое
Агрегатируется с тракторами	Беларус 82.1, 82.1-23/12, 826, 892, 92П, 920, 952, 1221, 1523 и их модификации

4. Прицеп тракторный самосвальный 2 ПТС-4,5 по цене **327 000,00** рублей за 1 единицу;



Прицеп тракторный самосвальный 2 ПТС-4,5 используется как для транспортировки сельскохозяйственных грузов, так и для перевозки строительных грузов различного назначения. Способен справиться с работой в условиях дорог общей сети, а также в полевых условиях. Прицеп агрегируется с сельхозтехникой тягового класса 1,4 т, которая оснащена отдельно-агрегатной гидросистемой и имеет тягово-сцепное устройство согласно ГОСТу 2349. Обязательное условие – наличие у колесного трактора выводов для подключения пневматической тормозной системы, разгрузочного механизма и прочего электрооборудования. Разгрузка прицепа 2ПТС-4,5 трёхсторонняя. Новшество модели – улучшенные основные борта прицепа, которые изготовлены из профильного стального листа на прокатном стане. Благодаря этому борта имеют повышенную жесткость и эстетический внешний вид. Обварка стальных бортов выполняется с помощью роботизированного комплекса, что лучшим образом сказывается на качестве сварочных швов. Новый улучшенный замковый механизм бортов позволил сделать запираение бортов более удобным и надежным. Более прочным стал каркас надставных бортов, который теперь изготавливается из труб 60x40x2.

Масса прицепа, кг, не более	1700
Масса перевозимого груза, кг, не более	4500
Максимальная скорость движения, км/ч	35
Габаритные размеры, мм	(5645x2385x1920)
Внутренний размеры кузова, мм, не менее	(4090x2230x620)
Объем кузова, м <sup>3</sup>	5,65
Погрузочная высота платформы, мм, не более	1300
Ширина колеи, мм	1800
Дорожный просвет, мм, не менее	350
Разгрузка прицепа	на три стороны
Рабочее давление в гидросистеме, МПа (кгс/см <sup>2</sup> )	15(150)-20(200)
Рабочая тормозная система	Пневматическая с однопроводным приводом
Стояночная тормозная система	Механическая с ручным приводом
Электрооборудование	Однопроводная система постоянного тока напряжением 12В с питанием от трактора
Шины	9.00-16 модели Я-324А
Габаритные размеры, мм (с надставными бортами)	2400
Габаритные размеры, мм (с надставными сетчатыми бортами)	2450
Внутренний размеры кузова, мм (высота с надставными бортами)	1100
Внутренний размеры кузова, мм (высота с надставными бортами сетчатыми)	1150
Объем кузова с надставными бортами, м <sup>3</sup>	10,03
Объем кузова с надставными сетчатыми бортами, м <sup>3</sup>	15,23
Угол подъема платформы, град (назад)	50
Угол подъема платформы, град (в сторону)	45

Для получения подробной информации просим обращаться по тел: (347) 271-53-06, 271-53-09, e-mail: [tehresurs\\_ufa@mail.ru](mailto:tehresurs_ufa@mail.ru), [www.tehresurs-ufa.ru](http://www.tehresurs-ufa.ru)

Директор



А.С. Ахметов